



Bundesministerium für
wirtschaftliche Zusammenarbeit
und Entwicklung



Partners in
Transformation
Import Promotion Desk

Nachhaltige Beschaffung neu gedacht: Wie das IPD Importeuren von Fisch und Meeresfrüchten neue Chancen eröffnet

Lea Reinhardt, Spezialistin Sourcing + Märkte
Hamburg, 04. November 2025

Daten und Fakten



INITIATOREN

- sequa gGmbH
- Bundesverband Großhandel, Außenhandel, Dienstleistungen e.V. (BGA)



BUDGET

- 1,7 Mio. Euro (Pilotphase)
- 7 Mio. Euro (2. Phase)
- rd. 14 Mio. Euro (3. Phase)
- rd. 25 Mio. Euro (4. Phase)
- rd. 25 Mio. Euro (5. Phase)



PROJEKTLAUFZEIT

- Pilotphase: 01.10.2012 – 31.12.2014
- Zweite Phase: 01.01.2015 – 30.06.2018
- Dritte Phase: 01.07.2018 – 30.06.2021
- Vierte Phase: 01.07.2021 – 30.06.2024
- Fünfte Phase: 01.07.2024 – 30.06.2027



FINANZIERUNG

- Bundesministerium für wirtschaftliche Zusammenarbeit und Entwicklung (BMZ)

Zielsetzung



Stärkung der internationalen Wettbewerbsfähigkeit der Partnerländer

durch nachhaltige Importförderung ausgewählter Branchen

Anstieg von Beschäftigung

durch Exportsteigerung und Etablierung langfristiger Handelsbeziehungen

Handlungsfelder und Zielgruppen



MIKRO-EBENE

exportierende & importierende Unternehmen

„Unternehmen der Partnerländer übernehmen gesellschaftliche Verantwortung und haben **langfristige Handelsbeziehungen** mit neuen **europäischen Importeuren** etabliert.“



MESO-EBENE

Business Support Organisations (Kammern, Verbände, Exportförderungsagenturen)

„Die Exportförderkapazitäten ausgewählter **BSOs** in den Partnerländern sind **gestärkt**.“

LÄNDER UND AUSWAHL

Partnerländer



IPD-Produktgruppen



Frisches Obst & Gemüse



BR	KE
CI	MO
CO	PE
EC	UA
EG	SN
GH	

Natürliche Zutaten



BR	KE
CA	LK
CI	MG
CO	MO
EC	PE
EG	TZ
ET	UA
GH	UZB
ID	ZA

Nachhaltiger Fisch & Meeresfrüchte



PE
ZA

Schnittblumen



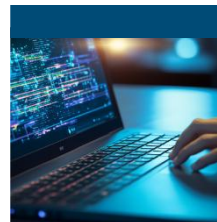
CO
EC
KE
ZA

Nachhaltiger Tourismus



EC
NP
LK
TN
UZB

Digitale Services & Produkte



KE
TN
LK

IPD Angebot in 3 Schritten



Research

Identifizierung potenzieller
Lieferanten und Reiseveranstalter
in Partnerländern



Prüfung

Überprüfung der Unternehmen u.a.
auf Produktqualität, Export-
fähigkeit und Zertifizierungen



Matchmaking

Vorstellung geprüfter Unternehmen
auf Fachmessen in Europa oder auf
Beschaffungsreisen



Import Promotion Desk

Teilauswahlkriterien



Wenige bis keine
Geschäftskontakte
in die EU



**Kleine und
mittelständische
Unternehmen**



Ausreichende
**Produktions-
kapazitäten**



Kommunikation auf
Englisch muss
gewährleistet sein



**Produkt-
nachfrage**
auf dem EU-Markt

Teilauswahlkriterien

Nachhaltiger Fisch und Meeresfrüchte



EU Export Lizenz



**Standards für
Lebensmittelsicherheit**
wie ISO, HACCP, BRC



**Interesse und
eigene Aktivitäten**
im Bereich der
Nachhaltigkeit



**Zertifizierungen für
ökologische und soziale
Nachhaltigkeit** wie MSC,
ASC, BAP, Global G.A.P.,
FIP/AIP usw.



SERVICES

IPD Services für Exporteure

Individuelle Anpassung der Maßnahmen auf die Unternehmensbedürfnisse



PHASE I: Vorbereitung auf den Export (Capacity Building)

AUFNAHME INS IPD PROGRAMM



MAßNAHMEN I

- Individuelle Beratung
- Workshops
- Trainings
- Export Market Orientation Mission/Study Tours
- Marktinformationen

„FIT“ FÜR DEN EXPORT



PHASE II: Matchmaking

MAßNAHMEN II

- Messeteilnahme
- Selling Mission
- Buying Mission
- Matchmaking bei Anfragen
- Follow-up

LONG-TERM BUSINESS RELATIONSHIPS



IPD-Services für Importeure



VORAUSWAHL GEEIGNETER LIEFERANTEN

- Die Lieferant:innen werden sorgfältig nach IPD-Kriterien evaluiert und individuell nach den Anforderungen der Importeur:innen ausgewählt



MATCHMAKING

- Vor und während **Messen**
- Individuell auf **Anfrage**
- Im Rahmen von **Selling** und **Buying Missions**



MARKT INFORMATION

- Fachpublikationen
- Marktstudien
- Trainings/Seminare



MONITORING

Orientierung an der Nachfrage



FACHBEIRAT

- Regelmäßiger fachlicher Input der Nachfrageseite



MARKTSTUDIEN

- Berücksichtigung aktueller Publikationen zu Trends und relevanten Produkten
- Aufgreifen von Anregungen der Importeure (Produkte, Qualität, Kommunikation)
- Befragungen (mit statistischer Auswertung) im Rahmen von Messen und Veranstaltungen



PERSÖNLICHER AUSTAUSCH MIT IMPORTEUREN

- Per Telefon und Mail
- Während der Messebewerbung
- Auf der Messe
- Im Rahmen von Follow-up-Anrufen zu bestimmten Aktivitäten

IPD in Zahlen



785

401 Exportunternehmen nehmen am IPD Programm teil, **384** weitere haben das Programm erfolgreich durchlaufen.



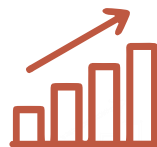
1.559

Mitarbeiter*innen von Exportförderorganisationen wurden qualifiziert.



6.865

Anfragen erreichten das IPD – davon **5.627 von Importeuren und Exporteuren**.



1 Mrd. €

Nach Europa erwirtschafteter **Umsatz** von IPD geförderten Exporteuren.

Nachhaltiger Fisch und Meeresfrüchte

The background features abstract geometric shapes in various shades of blue (light blue, medium blue, and dark blue) and white. The shapes are layered and overlap, creating a modern, minimalist aesthetic. The text is centered horizontally and positioned in the upper half of the image.

Aktuelle Partnerländer



Peru

- 9 Partnerunternehmen

Produkte:

- Vanamei Garnelen
- Regenbogenforelle
- Paiche / Arapaima gigas
- Jakobsmuscheln
- Riesenkalamar
- Goldmakrele
- Bonito
- Seafood Mixes



Südafrika

- 6 Partnerunternehmen

Produkte:

- Seehecht
- Abalone / Seeohr
- Kingklip
- Kapbrasse
- Silverfish
- Gelbschwanzmakrele
- Gelbflossenthun



B2B Events

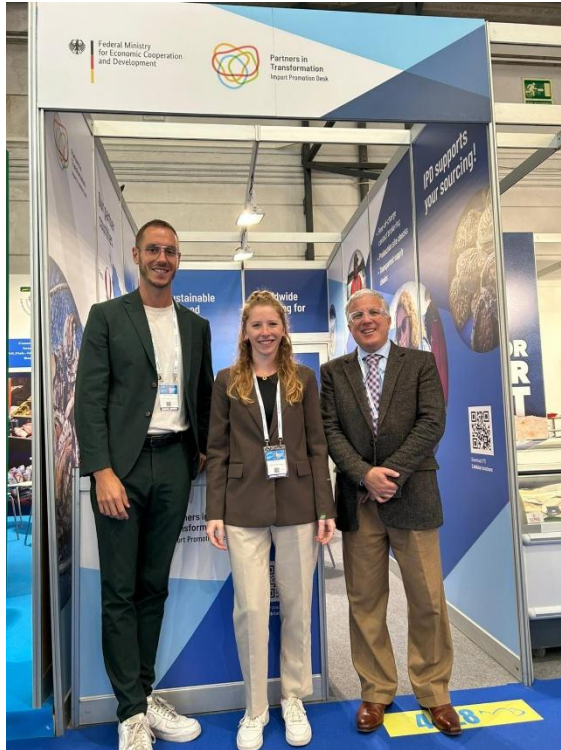


Seafood Expo Global 2025, Barcelona

- Teilgenommen mit 5 Unternehmen aus Peru und Südafrika
- Erste Erfolge:
 - ✓ 3 Geschäftsabschlüsse mit neuen Kunden
 - ✓ Mit weiteren 20 Kunden in Verhandlungen



B2B Events



Conxemar 2025, Vigo

- Teilgenommen mit 1 Unternehmen aus Peru
- Ziel: IPD-Netzwerk ausweiten & konkrete Unterstützung bei Produktvermarktung vom Arapaima gigas

Nächste geplante Aktivitäten



Seafood Expo Global 2026, Barcelona

- Erneut mit eigenem IPD Stand
- Ca. 10 Partnerunternehmen

Fact Finding Mission Indonesien

- Ziel: Erweiterung des IPD Sektors
- Enger Austausch mit Fischverband
- Analyse der Nachfrage in Deutschland und Europa

IPD Kontakt für Nachhaltigen Fisch und Meeresfrüchte



LEA REINHARDT

Spezialistin Sourcing + Märkte

Nachhaltiger Fisch und Meeresfrüchte

reinhardt@importpromotiondesk.de



Herzlichen Dank!

Gefördert vom



Bundesministerium für
wirtschaftliche Zusammenarbeit
und Entwicklung

Durchgeführt von



Disclaimer



Contents of this presentation/webinar

This presentation/webinar contains general information and does not constitute professional advice. To the extent permitted by law we exclude any liability whatsoever for any loss or damage arising out of the use of this presentation/webinar or reliance upon its contents. Information in this presentation/webinar is not promised or guaranteed to be correct, current, or complete, and it may contain technical inaccuracies or typographical errors. We assume no responsibility, and expressly disclaim responsibility, for updating it to keep information current or to ensure the accuracy or completeness of any posted information.

Please note more information regarding disclaimer of warranty, links and references, copyright, applicable law, severability clause included in our disclaimer:

<https://www.importpromotiondesk.com/en/disclaimer/>